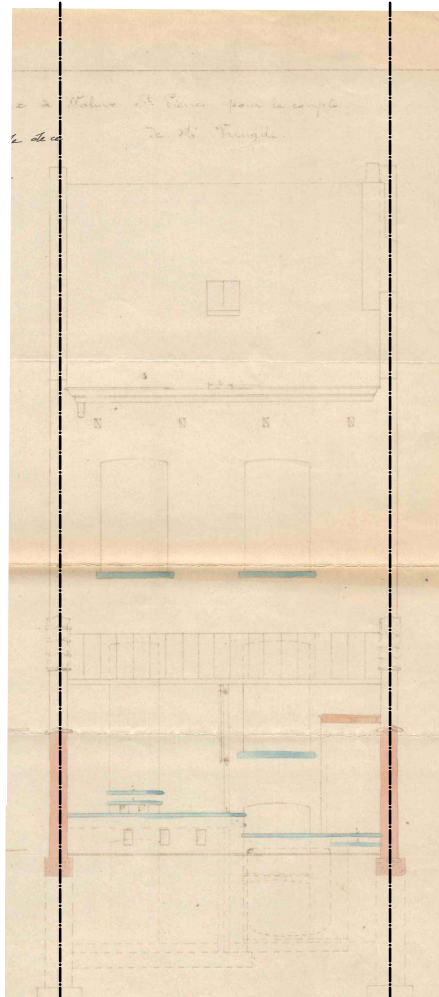
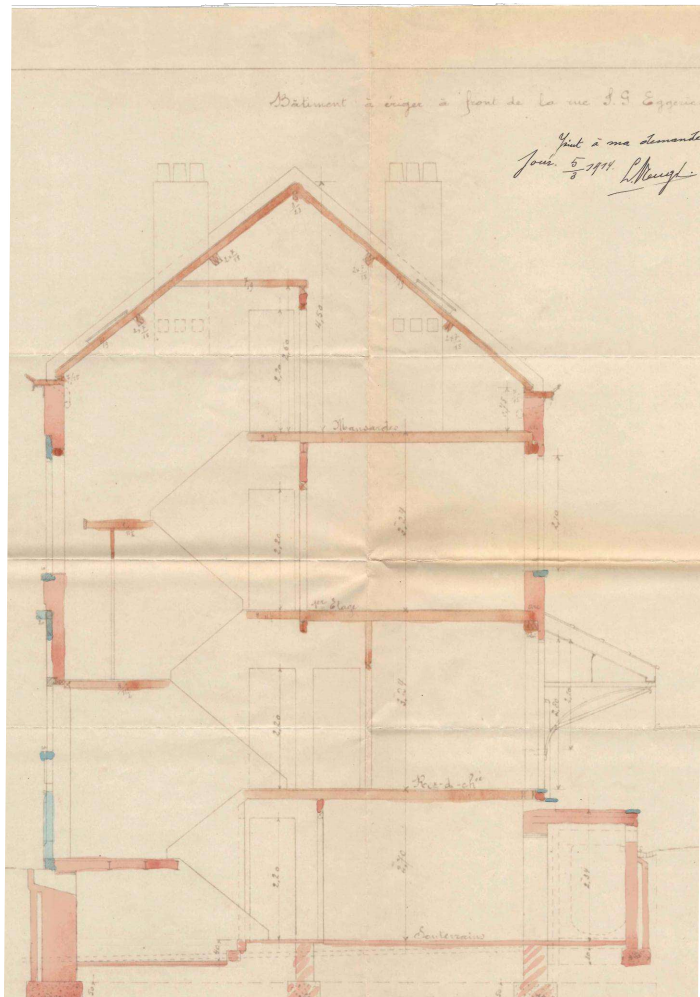


FACADE AVANT
SITUATION EXISTANTE DE DROIT



FACADE ARRIERE
SITUATION EXISTANTE DE DROIT



COUPE AA'
SITUATION EXISTANTE DE DROIT

LEGENDES DES TRAMES

- DEMOLITIONS
- EXISTANT
- NOUVEAU
- ISOLATION (NOUVELLE)

LEGENDES DES MATERIAUX DE FAÇADES

- 1 Tuiles de terre cuite - ton naturel rouge-brun
- 2 Corniche en PVC - ton blanc
- 3 Ardoises - ton naturel gris foncé
- 4 Brique terre cuite - ton naturel beige clair
- 5 Pierre bleue - ton naturel
- 6 Châssis en PVC - ton blanc
- 7 Ferronnerie - peinte en noir
- 8 Porte en bois - peinte en noir
- 9 Carrelage décoratif
- 10 Cimentage - ton gris-beige clair
- 11 DEP - PVC blanc
- 12 Tôle ondulée en fibre de verre
- 13 Fenêtre de toit
- 14 Corniche en bois - peinte en noir
- 15 Chassis en bois - peint en noir
- 16 Crépi sur isolant - ton blanc
- 17 DEP en zinc
- 18 Châssis aluminium - ton noir
- 19 Seuil aluminium - teinte similaire aux châssis
- 20 Véranda aluminium - ton noir
- 21 Terrasse bois - ton naturel
- 22 Garde-corps métallique - peint en noir
- 23 Crépi sur isolant - ton blanc ou teinte claire

PERMIS D'URBANISME

Architecte
ARKU - Architects for you SRL
représentée par
M. Gail de Sauvage, gérant
Chaussée de Wavre 1706
B-1160 BRUXELLES
tel +32 (0)475 37 39 20

Pour accord

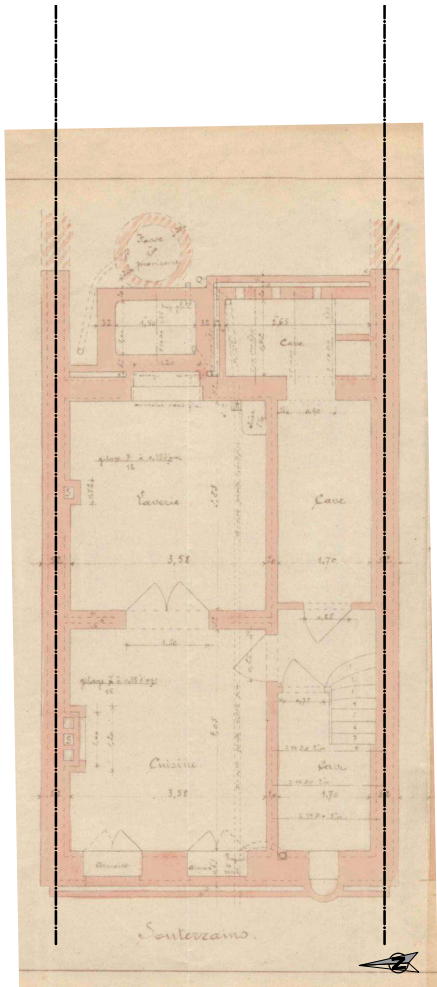
L'Architecte

Le Maître de l'ouvrage

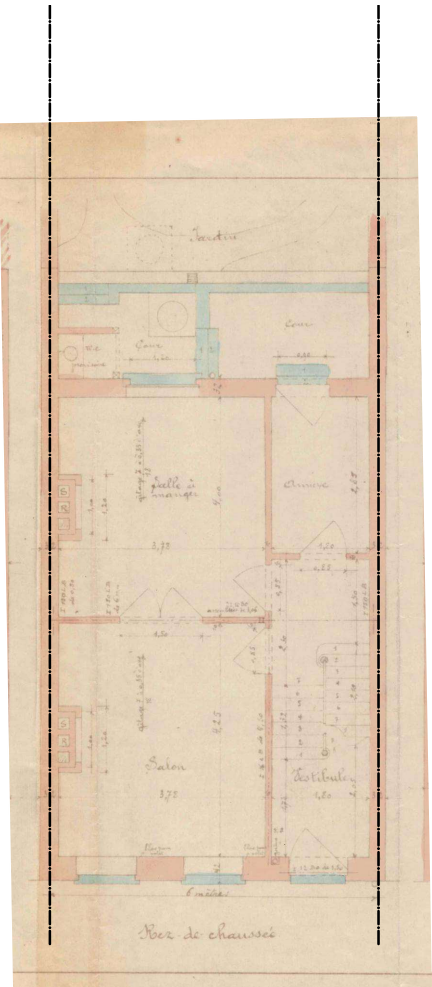
COMMUNE DE
WOLUWE-SAINT-PIERRE

Maître de l'ouvrage

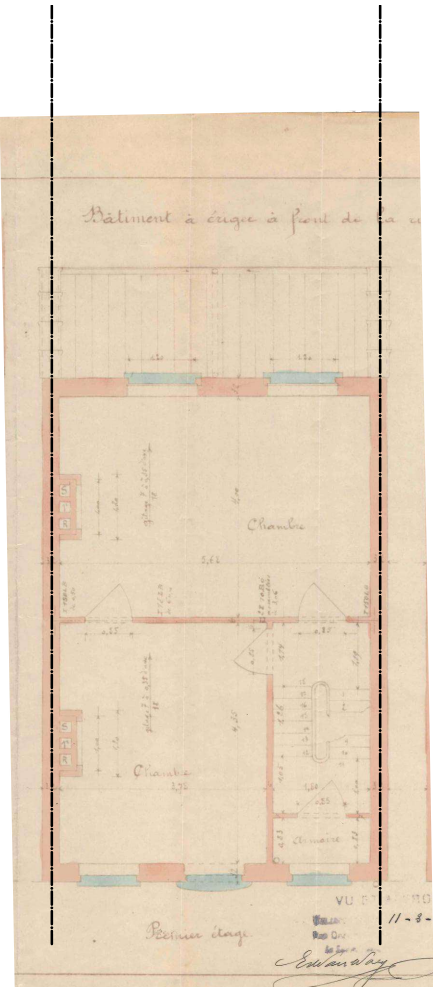
Objet du permis
Transformation et extension d'une maison
d'habitation mitoyenne
site Rue Jean-Gérard Eggerix 31
1150 Woluwe-Saint-Pierre
cadastre : Division 1, Section A, n° 116 V 3



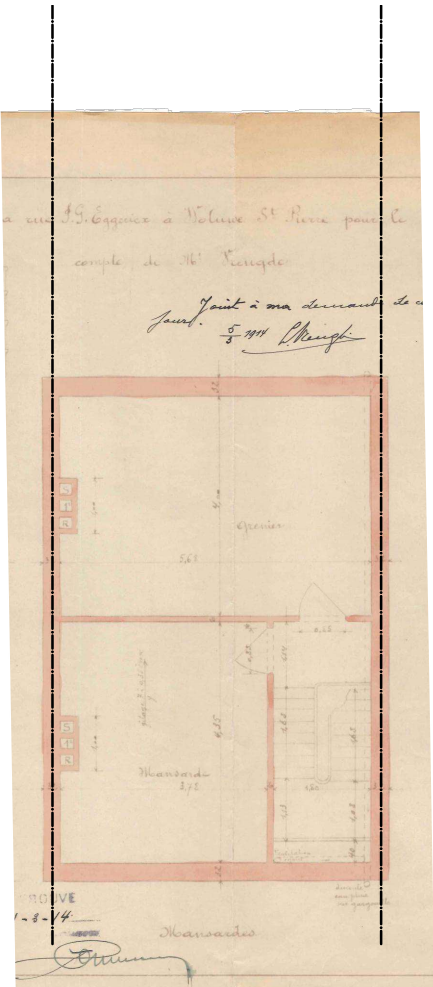
SOUS-SOL
SITUATION EXISTANTE DE DROIT



REZ-DE-CHAUSSEE
SITUATION EXISTANTE DE DROIT



1er ETAGE
SITUATION EXISTANTE DE DROIT



2e ETAGE
SITUATION EXISTANTE DE DROIT

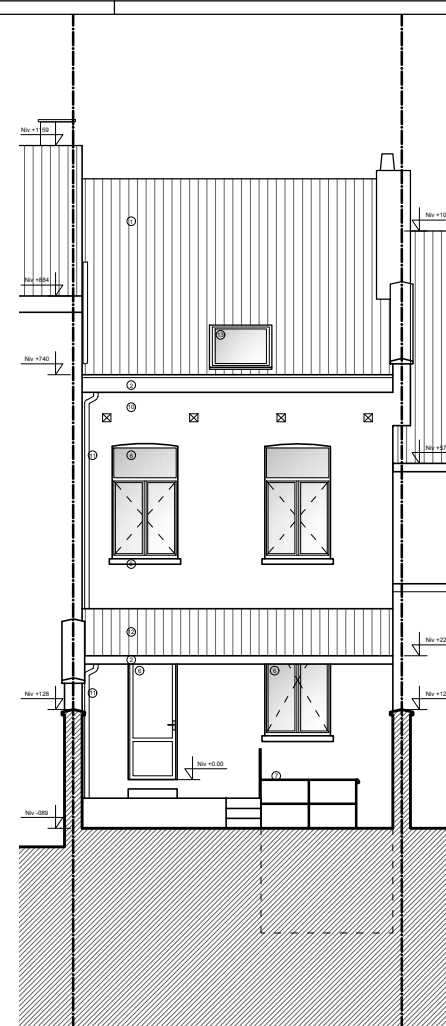
DOCUMENTS
DE SYNTHESE A3

PLAN 1/3
Indice B au 19/12/2025

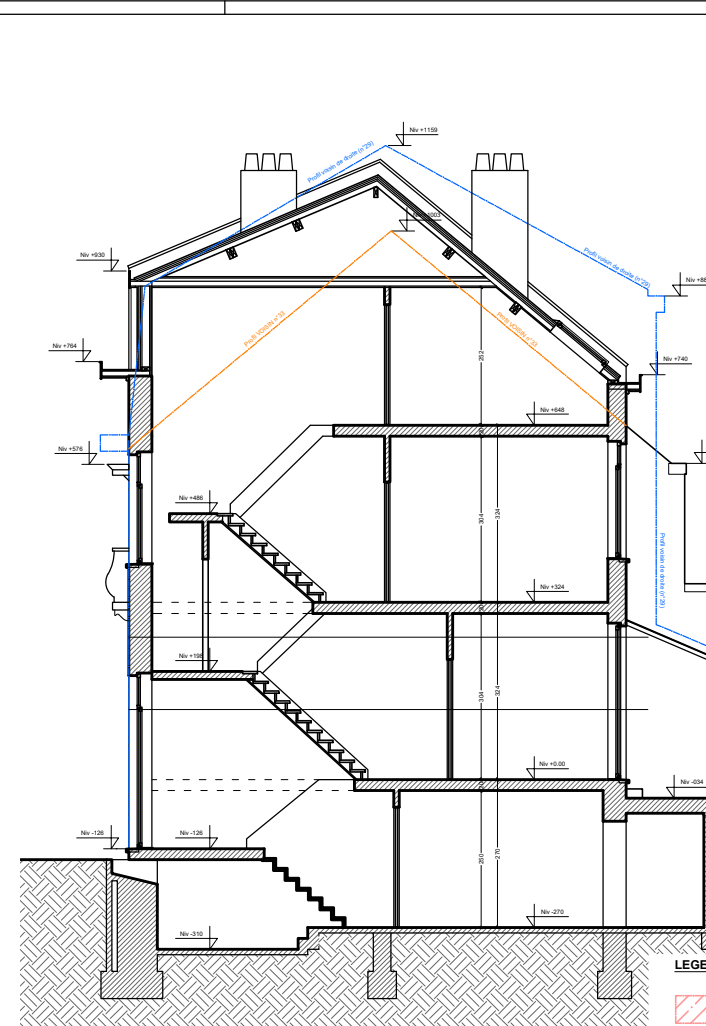
SITUATION EXISTANTE
DE DROIT :
PLANS, COUPE, ELEVATIONS



FACADE AVANT
SITUATION EXISTANTE DE FAIT



FACADE ARRIERE
SITUATION EXISTANTE DE FAIT



COUPE AA'
SITUATION EXISTANTE DE FAIT

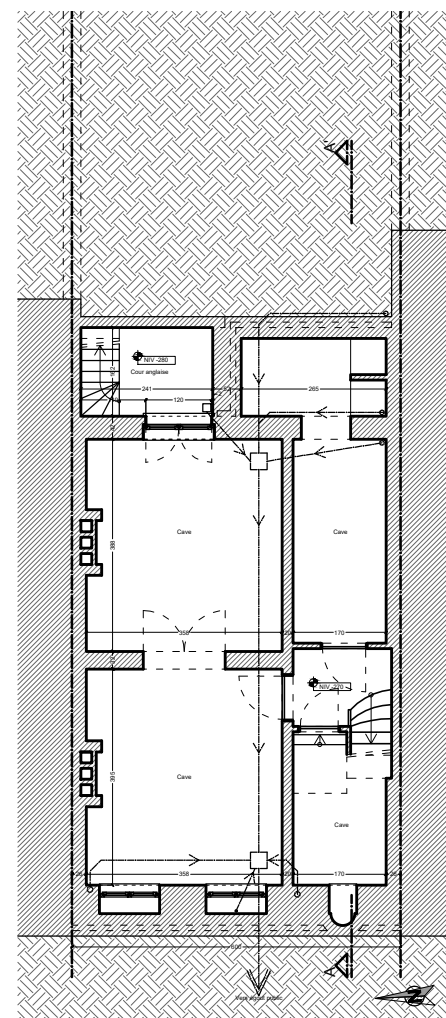
LEGENDES DES TRAMES

- DEMOLITIONS
- EXISTANT
- NOUVEAU
- ISOLATION (NOUVELLE)

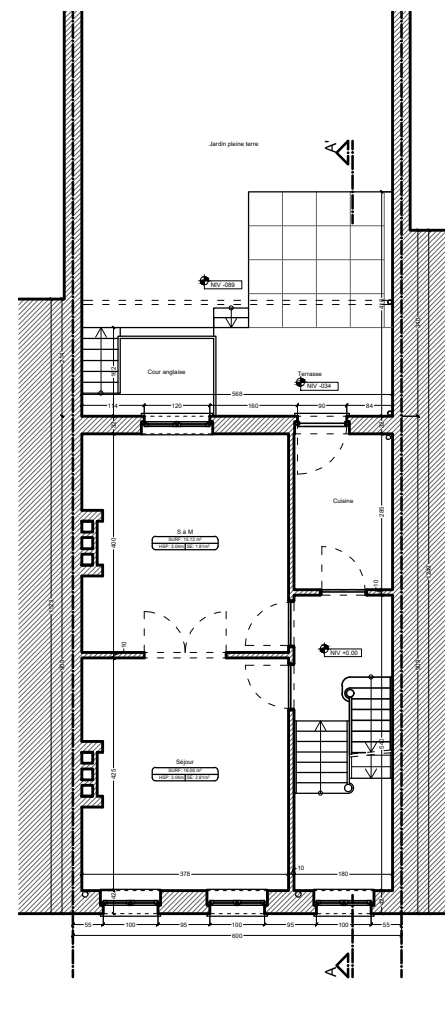
LEGENDES DES MATERIAUX DE FAÇADES

- Tuiles de terre cuite - ton naturel rouge-brun
- Corniche en PVC - ton blanc
- Ardoises - ton naturel gris foncé
- Brique terre cuite - ton naturel beige clair
- Pierre bleue - ton naturel
- Châssis en PVC - ton blanc
- Ferronnerie - peinte en noir
- Porte en bois - peinte en noir

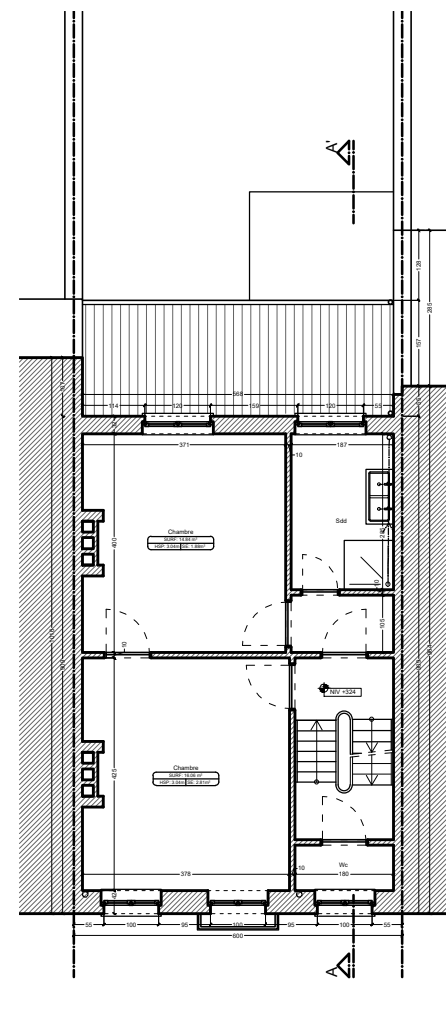
- Porte en bois - peinte en noir
- Carrelage décoratif
- Cimentage - ton gris-beige clair
- DEP - PVC blanc
- Tôle ondulée en fibre de verre
- Fenêtre de toit
- Corniche en bois - peinte en noir
- Chassis en bois - peint en noir
- Crépi sur isolant - ton blanc
- DEP en zinc
- Châssis aluminium - ton noir
- Seuil aluminium - teinte similaire aux chassis
- Véranda aluminium - ton noir
- Terrasse bois - ton naturel
- Garde-corps métallique - peint en noir
- Crépi sur isolant - ton blanc ou teinte claire
- Teinte à confirmer par propriétaire voisin n°33
- Isolation par l'extérieur du mur pignon = côté voisin n°33



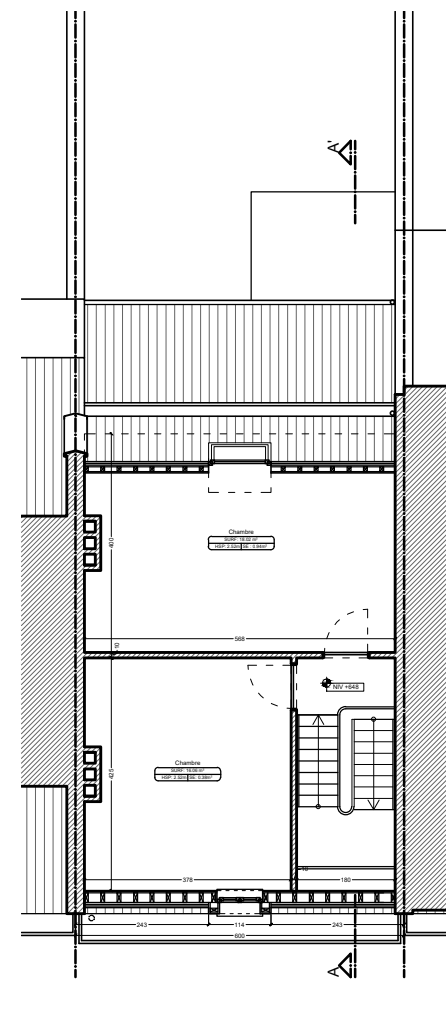
SOUS-SOL
SITUATION EXISTANTE DE FAIT



REZ-DE-CHAUSSEE
SITUATION EXISTANTE DE FAIT



1er ETAGE
SITUATION EXISTANTE DE FAIT



2e ETAGE
SITUATION EXISTANTE DE FAIT

PERMIS D'URBANISME

Architecte
ARKU - Architects for you SRL
représentée par
M. Gaël de Sauvage, gérant
Chaussée de Wavre 1706
B-1160 BRUXELLES
tel +32 (0)475 37 39 20

Pour accord

L'Architecte

Le Maître de l'ouvrage

COMMUNE DE
WOLUWE-SAINT-PIERRE

Maître de l'ouvrage

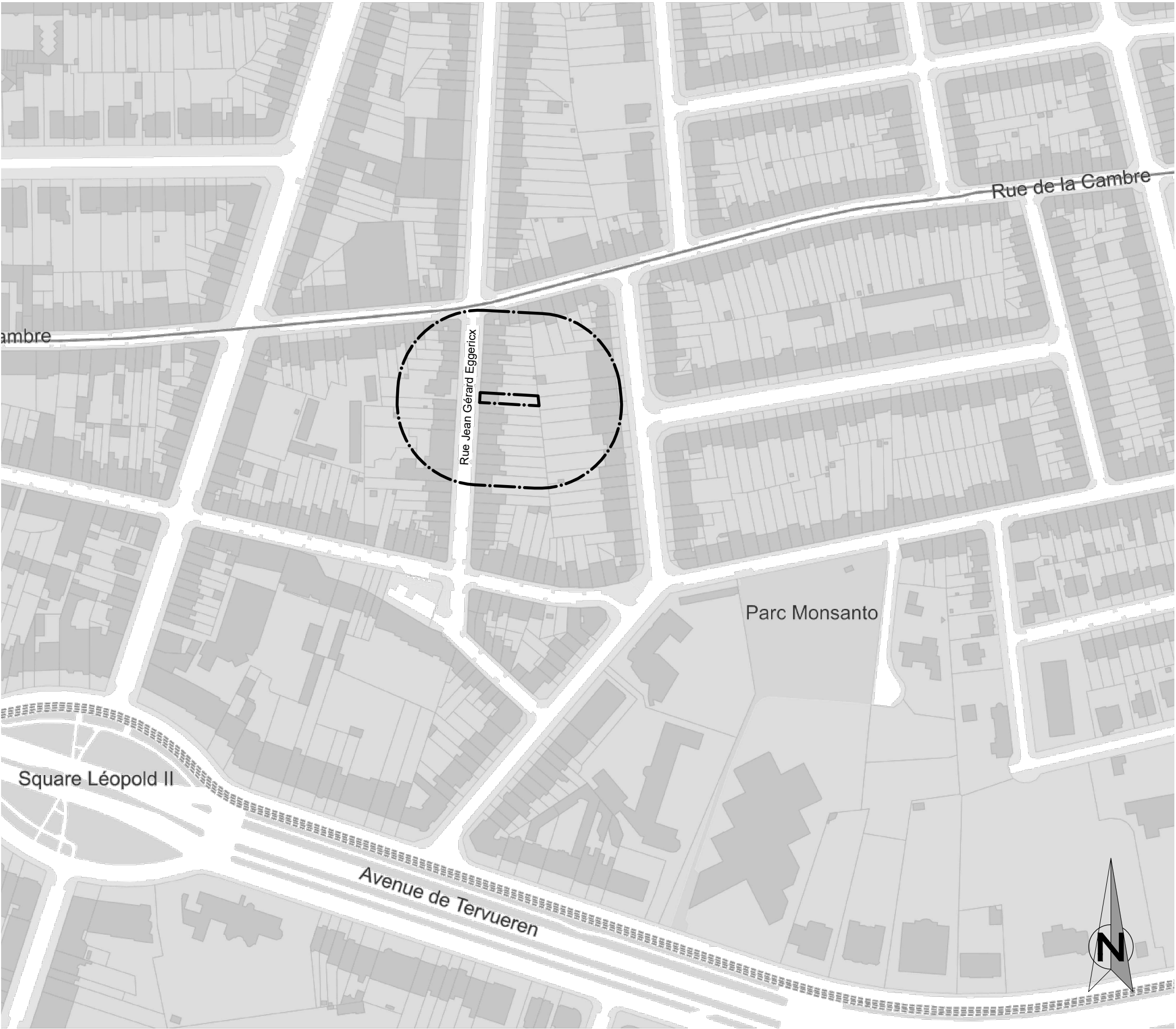
Objet du permis
Transformation et extension d'une maison
d'habitation mitoyenne
sise Rue Jean-Gérard Eggerix 31
1150 Woluwe-Saint-Pierre
cadastre : Division 1, Section A, n° 116 V 3

DOCUMENTS
DE SYNTHESE A3

PLAN 2/3
Indice B au 19/12/2025

SITUATION EXISTANTE
DE FAIT :
PLANS, COUPE, ELEVATIONS





PHASE
PU
indice A

Maître de l'ouvrage

Transformation et extension d'une maison d'habitation mitoyenne

sise Rue Jean-Gérard Eggericx 31
à 1150 Woluwe-Saint-Pierre

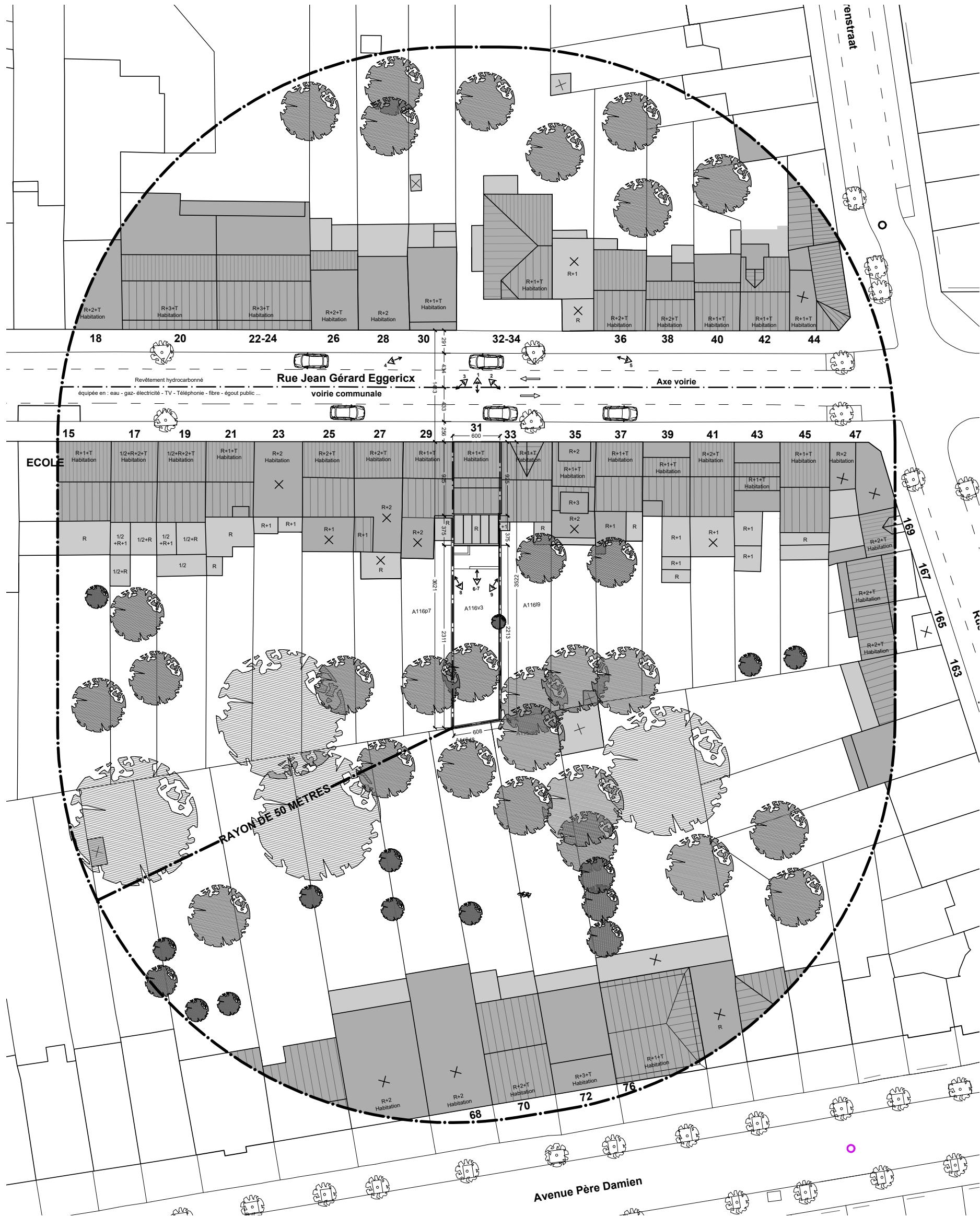
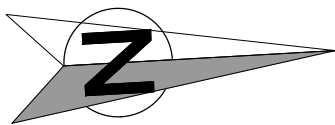


AR4U – Architects for you SRL
représentée par
M.Gaël de Sauvage, gérant
Chaussée de Wavre 1706
B-1160 BRUXELLES
tel +32 (0)475 37 39 20

Éch. : 1:2500
► 1cm = 25m

LOC
30/10/2025

Toutes les mesures seront à revérifier sur place par chacun des intervenants. L'entrepreneur vérifiera les éléments de la structure avec le plan de l'ingénieur. Les plans d'égouttage, de ventilation et d'évacuation de gaz feront l'objet d'une étude spécifique par les installateurs Ce plan est la propriété de l'architecte, il ne peut être modifié ou communiqué à des tiers sans son autorisation préalable (Loi du 16.04.1934).



PHASE
PU
indice A

Maître de l'ouvrage

Transformation et extension d'une
maison d'habitation mitoyenne

sise Rue Jean-Gérard Eggericx 31
à 1150 Woluwe-Saint-Pierre



AR4U – Architects for you SRL
représentée par
M. Gaël de Sauvage, gérant
Chaussée de Wavre 1706
B-1160 BRUXELLES
tel +32 (0) 475 37 39 20

Éch. : 1:500
► 1cm = 5m
IMPL
30/10/2025

Toutes les mesures seront à vérifier sur place par chacun des intervenants. L'entrepreneur vérifiera les éléments de la structure avec le plan de l'ingénieur. Les plans d'égouttage, de ventilation et d'évacuation de gaz feront l'objet d'une étude spécifique par les installateurs Ce plan est la propriété de l'architecte, il ne peut être modifié ou communiqué à des tiers sans son autorisation préalable (Loi du 16.04.1934).